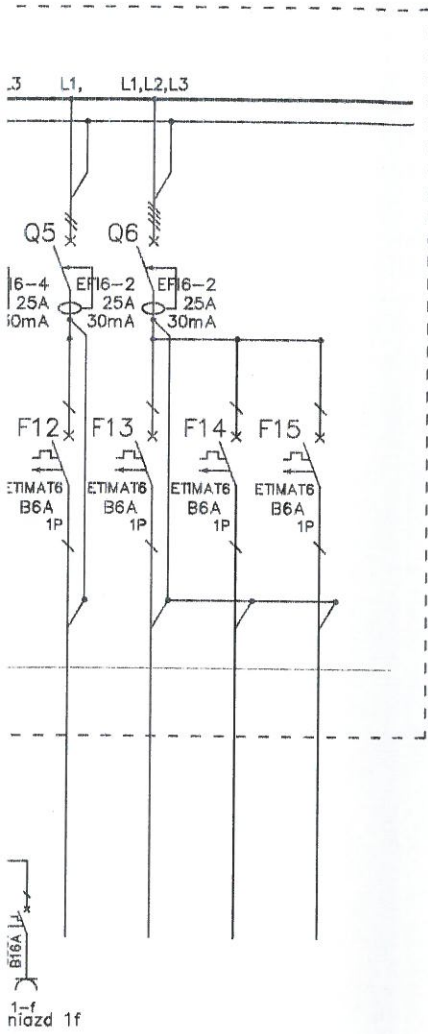
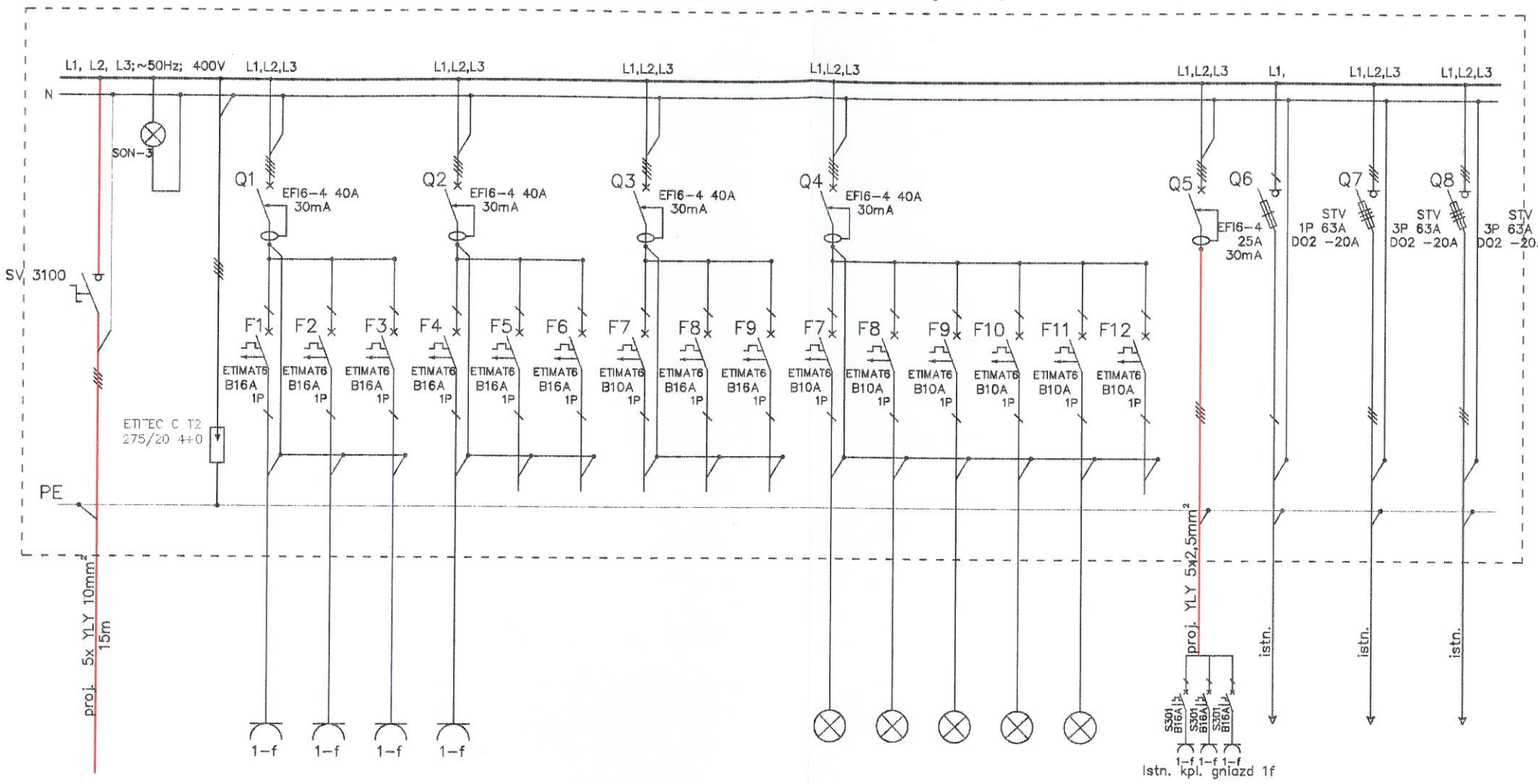


parter



zamontowanych pod tablicą	13	14	15	16
istn. obwód zabudowany w obudowie S3				
istn. obwód zabudowany w obudowie S5				
istn. obwód zabudowany w obudowie S5				
istn. obwód zabudowany w obudowie S5				

proj. tablica bezp. T4/2 – Administracja Piętro I



zasilanie z TG	1	2	3	4	5	6	7	8	9	10	11	12	13	14	14	15	16	17	18
	gniazda 1-f: Pom. 103B, 104B, 105B, 106B	gniazda 1-f: Pom. 107B,	gniazda 1-f: Pom. 110B, korytarz	gniazda 1-f: Pom. 113B	Rez.	Rez.	Rez.	Rez.	Rez.	oświetlenie – Pom. 103B – 106B	oświetlenie – Pom. 107B	oświetlenie – Pom. 110B	oświetlenie – Pom. 112B i 113B	oświetlenie – Korytarz i WC 114B, 115C	oświetlenie – Rez. Kpl. gniazd 1f natynkowych zamontowanych pod tablicą	Zasil. tablicy w czytelnicy Pom.110B	Zasil. tablicy w aulii Pom.108B	Zasil. tablicy w Centrum Multi. Pom.112B	

Obiekt: Dokumentacja modernizacji układu zasilania w Zespole Szkół Ogólnokształcących Nr 1 w Świdniku	Projektant: mgr inż. Roamn Dec upr. bud. nr 2678/Lb/94	podpis:
	Sprawdzający: mgr inż. Kornil Dec upr. bud. nr LUB/0093/PW0E/11	
Schemat tablic w budynku Administracji i Żywnienia Segment 4.3.1		data: 09.2016
Inwestor: Zespół Szkół Ogólnokształcących Nr 1 w Świdniku 21-040 Świdnik, ul. Wojska Polskiego 27		skala: -- nr rys.: 4